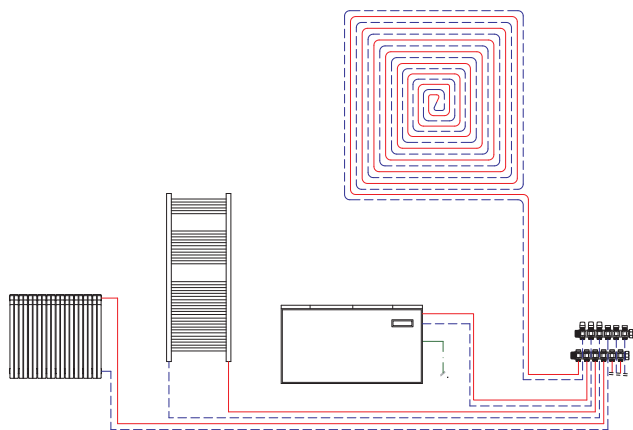


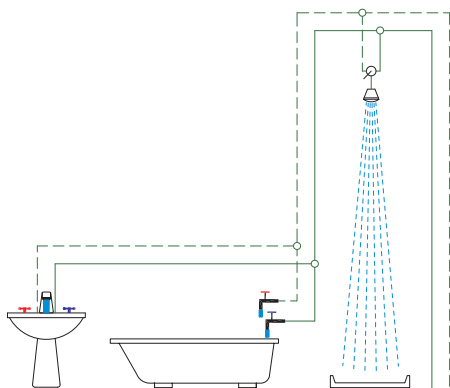
riscaldamento

Schema di impianto tipo per il riscaldamento secondo UNI EN ISO 21003:2011.



sanitario

Schema di impianto tipo per la distribuzione dell'acqua sanitaria secondo UNI EN ISO 21003:2011.



Garanzia Trattamento T.E.A.® per una maggiore protezione dalla cessione di piombo (potabilità).

Ewoprex

Ewoprex

DNA EWOLUTO



Sistema **Antilegionella** e garanzia del **Trattamento T.E.A.®** secondo la più rigida normativa NSF 61 USA.

SYSTEM
IL TUO SISTEMA IDROTERMICO

SYSTEM S.p.a. - Via del Commercio, 29 - 20882 Bellusco (MB)
Tel. +39.039.622.251/2 Fax. +39.039.684.0867 - +39.039.688.3794
www.system.it

SYSTEM
IL TUO SISTEMA IDROTERMICO

QUATTRO BUONI MOTIVI PER VOLERE I RACCORDI EWOPREX

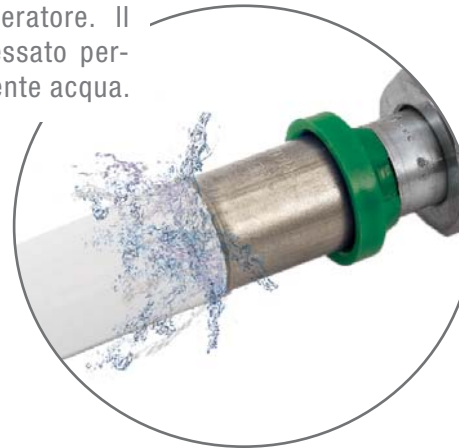
VANTAGGI TRATTAMENTO T.E.A.®

Color Code

per ogni diametro del tubo, un diverso colore, per aiutarti durante il montaggio.

Leak Free

segnala la mancata pinzata da parte dell'operatore. Il raccordo non pressato perde abbondantemente acqua.



Trattamento T.E.A.®

annulla i problemi di dezinificazione, di cricatura nel metallo e garantisce una maggiore protezione dalla cessione di piombo (potabilità).



Multipinza

Il serraggio dei raccordi al tubo può essere garantito utilizzando ganasce sia con profilo TH, che H, U e B.



- lega eco-compatibile;
- soddisfa l'NSF 61 Americano;
- molto stabile alle temperature ordinarie;
- durezza di circa 400 D.P.H.;
- assenza di porosità;
- riduzione drastica di deposito di calcare;
- resistenza alla corrosione e all'usura;
- permanenza della lucidità sul lungo periodo;
- **4 volte più resistente di nichel e cromo***;
- chimicamente inerte;
- magneticamente neutra;
- nessuna corrosione da correnti vaganti.

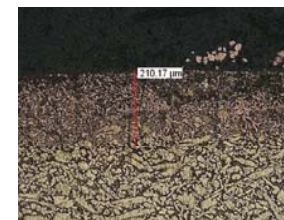
Raccordo EWOPREX

corroso per 57 µm



Raccordo stagnato

corroso per 210 µm



Raccordo non trattato

corroso per 231 µm

